

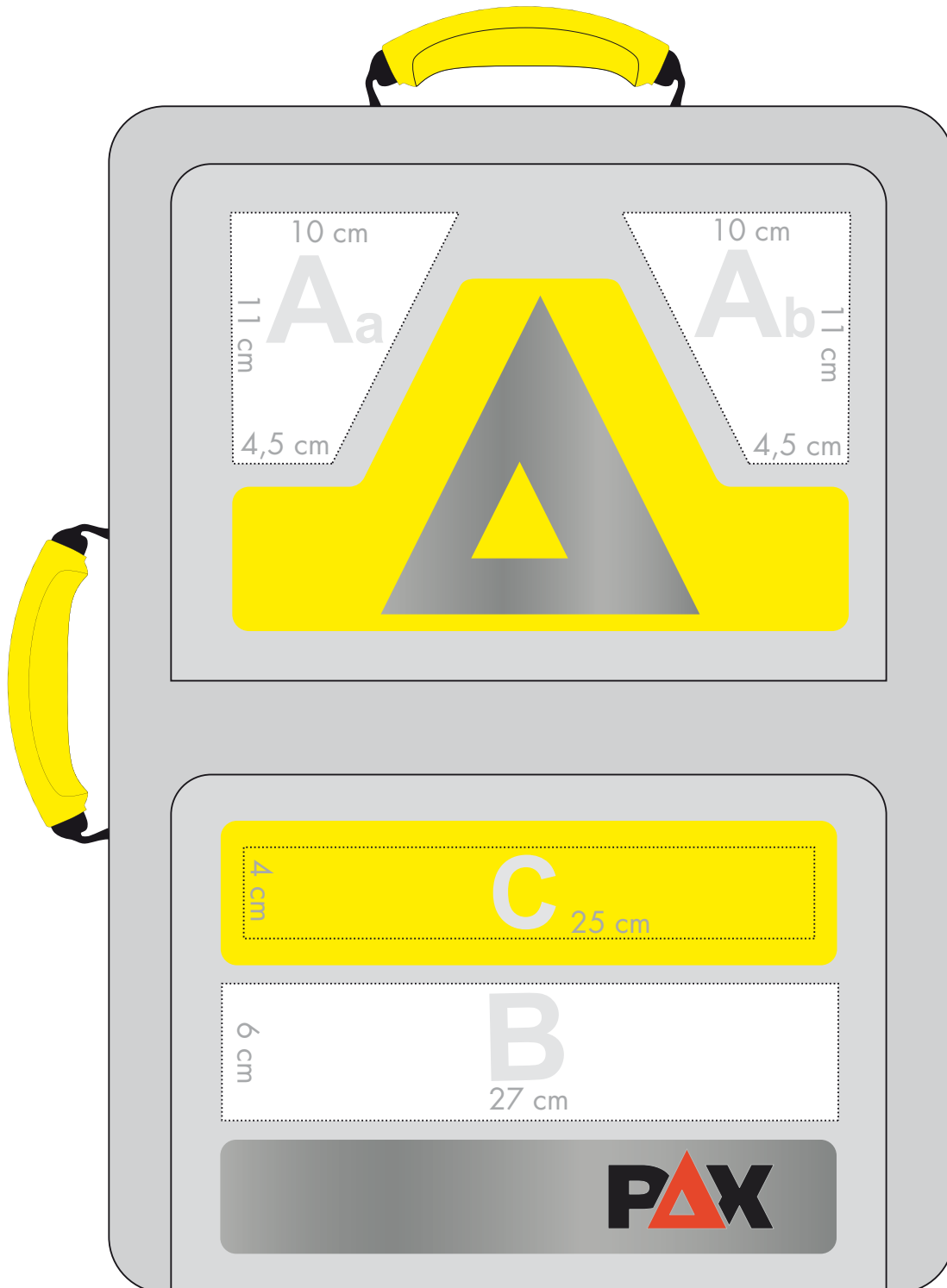


Informationen Kundendruck / *Information customer print*

PAX Druckflächenvorlage Berlin

PAX Print area template Berlin

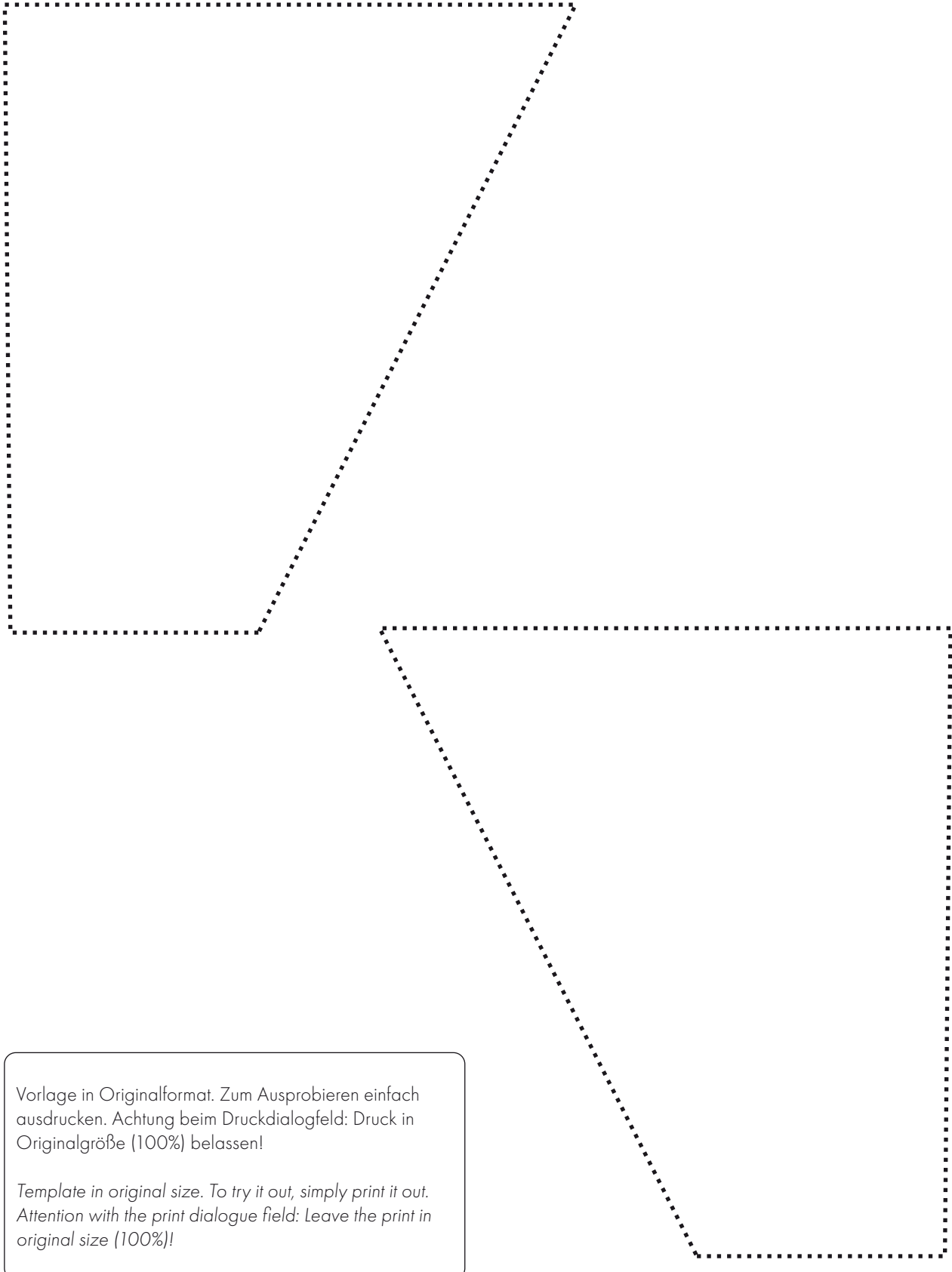




Darstellung der maximal möglichen Druckbereiche auf dem Produkt.
Display of the maximum possible printing spaces on the product.



Druckvorlage PAX Berlin - Bereich A
Template PAX Berlin - Space A



Vorlage in Originalformat. Zum Ausprobieren einfach ausdrucken. Achtung beim Druckdialogfeld: Druck in Originalgröße (100%) belassen!

*Template in original size. To try it out, simply print it out.
Attention with the print dialogue field: Leave the print in original size (100%)!*

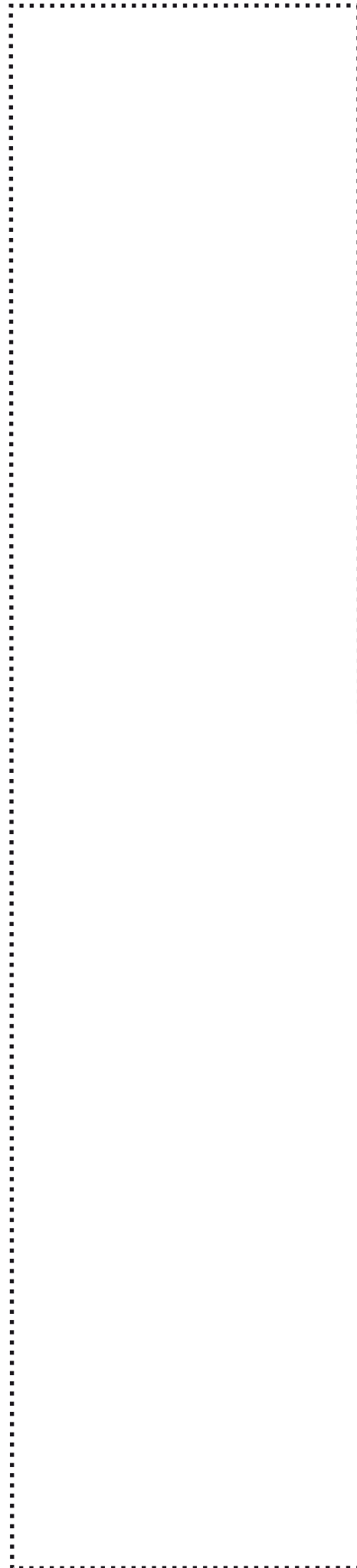


Druckvorlage PAX Berlin - Bereich B

Template PAX Berlin - Space B

Vorlage in Originalformat 90 Grad gedreht. Zum Ausprobieren einfach ausdrucken. Achtung beim Druckdialogfeld: Druck in Originalgröße (100%) belassen!

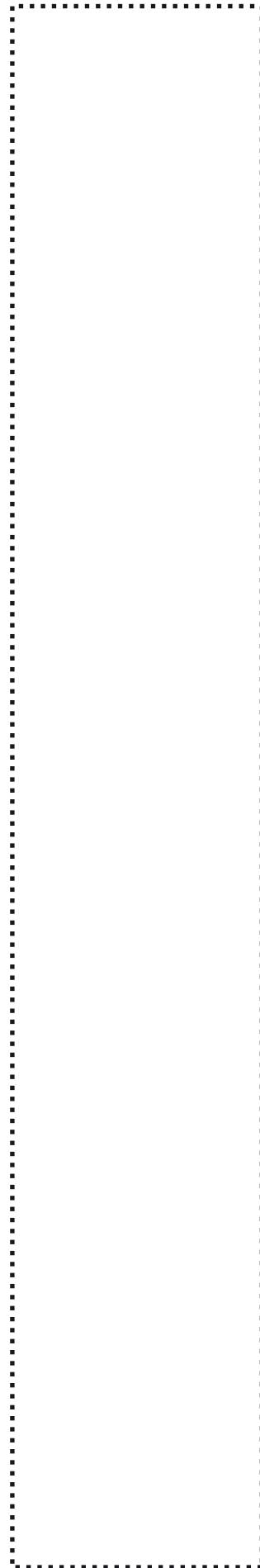
Template rotated 90 degrees in original size. To try it out, simply print it out. Attention with the print dialogue field: Leave the print in original size (100%)!





Druckvorlage PAX Berlin - Bereich C

Template PAX Berlin - Space C



Vorlage in Originalformat 90 Grad gedreht. Zum Ausprobieren einfach ausdrucken. Achtung beim Druckdialogfeld: Druck in Originalgröße (100%) belassen!

Template rotated 90 degrees in original size. To try it out, simply print it out. Attention with the print dialogue field: Leave the print in original size (100%)!



X-CEN-TEK GmbH & Co. KG

Westerburger Weg 30
26203 Wardenburg
Deutschland / Germany

Tel. / Phone: +49 (0)44 07 - 7 14 76 - 0
Fax / Fax- : +49 (0)44 07 - 7 14 76 - 99
Email: info@pax-bags.de



www.pax-bags.com



Technische Änderungen vorbehalten / *Subject to technical changes*

Die Inhalte dieses Dokumentes sind urheberrechtlich geschützt. Jegliche Verwendung, auch auszugsweise, bedarf der schriftlichen Genehmigung.
The contents of these document are protected by copyright. Any use, including excerpts, requires written permission.